

ALAIN AFFLELOU

ALAIN AFFLELOU ADOPTE LA SOLUTION KELIO ON DEMAND POUR AMELIORER LA GESTION DE SES RESSOURCES

Leader sur le marché de l'optique, Alain Afflelou compte aujourd'hui plus de 1000 magasins dans le monde.



Alain Afflelou (groupe FP2A) a opté pour une solution de gestion des temps en mode SaaS, Kelio On Demand, pour optimiser la planification et la gestion des temps de ses collaborateurs.

... LE PILOTAGE DES RESSOURCES HUMAINES EN MODE SAAS

Créée en 1972 au Bouscat, en Gironde, par Alain Afflelou, la société éponyme est spécialisée dans la distribution de verres optiques. Rapidement montée en puissance, la marque devient une franchise sept ans plus tard.

Leader en matière d'innovation et de compétitivité des prix, l'enseigne est présente en France et dans huit autres pays (Espagne, Belgique, Suisse, Luxembourg, Portugal, Maroc, Liban, Côte d'Ivoire). En juillet 2009, le groupe FP2A a été créé par Frédéric Poux,

regroupant 85 magasins franchisés Alain Afflelou et 750 collaborateurs.

Le groupe FP2A est en constante évolution. Pourtant il ne possédait jusqu'alors aucun logiciel permettant de gérer les temps de présences et d'activité des collaborateurs de ses magasins.

Wilfrid Dusseaux, Manager en performance RH du groupe FP2A, avait pour objectif de réduire les dysfonctionnements et erreurs de saisies tant au niveau de la paye que de la gestion des ressources humaines.



BODET Software – Bd du Cormier – BP 40211
49302 CHOLET CEDEX
Tél : 0 825 81 44 00 – Fax : 0 825 81 44 01
marketing@bodet.com - www.bodet-software.com

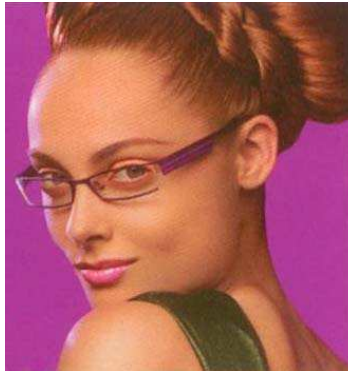
... UNE SOLUTION SAAS

Dans le but de résoudre ces problématiques, les 85 magasins franchisés Alain Afflelou de FP2A se sont équipés de la solution Kelio On Demand.

Kelio On Demand est une solution Saas (Software as a service), permettant d'obtenir les processus nécessaires à la planification des ressources humaines avec un minimum de contraintes techniques.

En effet, l'ensemble des problématiques d'hébergement de l'application sont prises en charge par Bodet Software. Un simple accès internet dans chaque magasin est suffisant pour accéder au logiciel.

Cette solution Saas est particulièrement adaptée pour les entreprises possédant de nombreux établissements, et souhaitant externaliser les fonctions qui ne sont pas stratégiques pour leur métier.



La solution de Bodet Software fut mise en place en deux temps. En juillet 2010, les fonctionnalités relatives à la gestion des temps et le transfert vers la paye ont été mises en œuvre et paramétrées. Puis fin 2010, les fonctions de planification du personnel ont été déployées dans les magasins.

Aujourd'hui, les magasins franchisés Alain Afflelou ont accès à une solution ingénieuse et évolutive, permettant d'optimiser l'organisation du temps de travail des collaborateurs des différents magasins, tout en prenant compte des contraintes individuelles et générales : contraintes légales, conventionnelles, charge de travail, préférences individuelles, et équité entre salariés.

Par ailleurs la remontée automatique des informations de gestion des temps vers la paye constitue un gain de temps précieux.

... UNE PLANIFICATION ET UNE GESTION DES TEMPS OPTIMISEES

Le groupe désirait mettre en place une solution permettant d'optimiser la gestion des temps de travail des 750 collaborateurs, d'obtenir une meilleure visibilité sur les plannings et au final d'améliorer la qualité de la paye. Cette solution devait également être bien intégrée avec la solution de paye afin de faciliter le traitement des salaires.

« La solution Kelio on Demand correspondait parfaitement à nos attentes, et Bodet Software possédait l'expertise nécessaire pour répondre à nos différents besoins » affirme Wilfrid Dusseaux.

... UN ESPACE PERSONNEL COLLABORATIF

« Tous nos collaborateurs ont accès à leur espace personnel. Ils peuvent visualiser leur planning et gérer eux-mêmes leurs demandes d'absences. Ils ont également la possibilité de synchroniser sur leur iPhone leur calendrier grâce à l'application iVacances développée par Bodet Software » explique Wilfrid Dusseaux.

« Bodet Software se montre toujours disponible et à notre écoute. Nous sommes très satisfaits de leur solution » conclut-il.

A PROPOS DE BODET SOFTWARE

Bodet Software est éditeur et intégrateur de solutions informatiques dans 3 domaines :

- Les solutions de gestion des temps et l'optimisation des ressources humaines avec la suite logicielle Kelio
- Les solutions de sécurité et contrôle d'accès aux bâtiments
- Les solutions de suivi et pilotage de production avec sa suite logicielle OSYS



BODET Software – Bd du Cormier – BP 40211
49302 CHOLET CEDEX
Tél : 0 825 81 44 00 – Fax : 0 825 81 44 01
marketing@bodet.com - www.bodet-software.com